

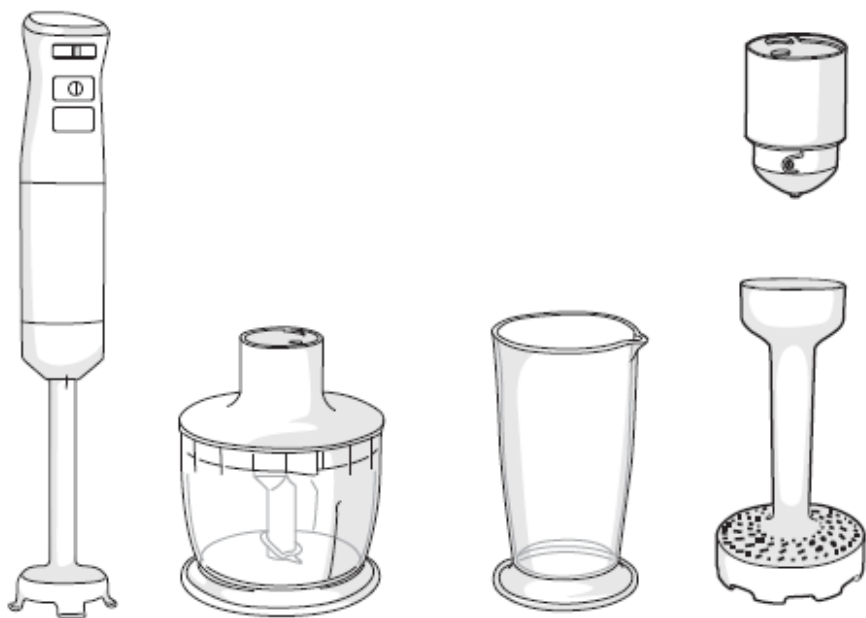


# Electrolux

## Instruction Book

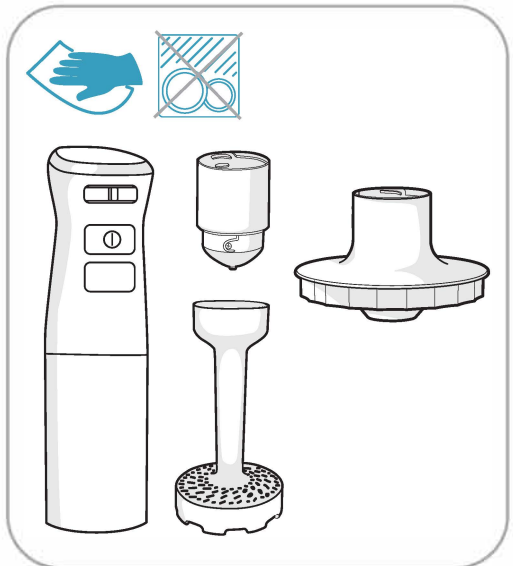
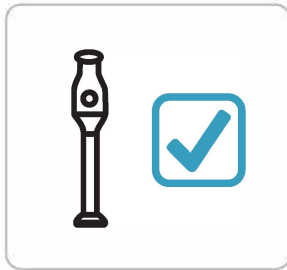
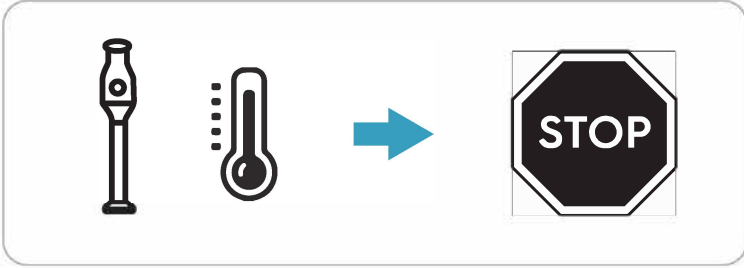
UltimateTaste 500  
Hand Blender

E5HBI-59GG

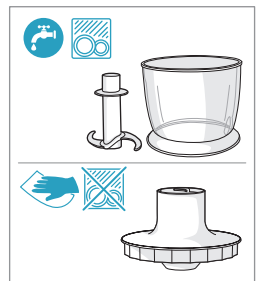
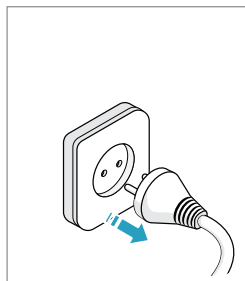
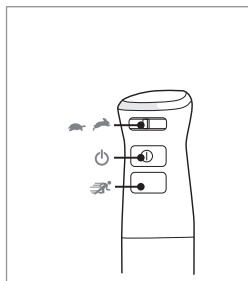
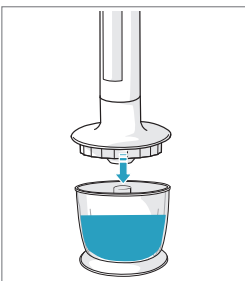
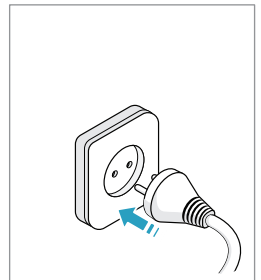
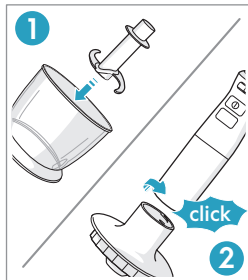
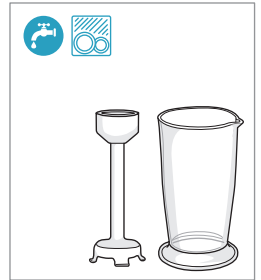
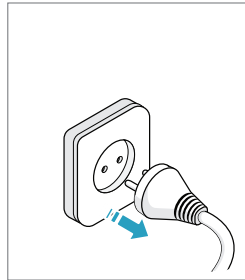
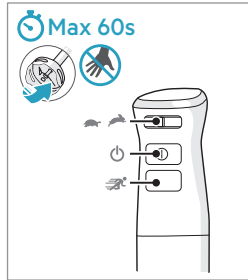
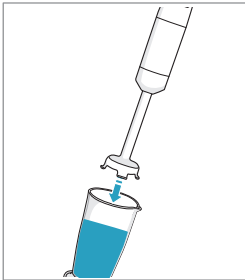
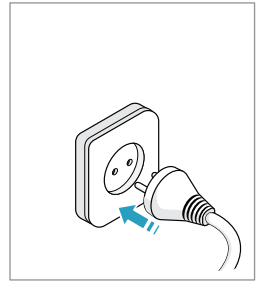
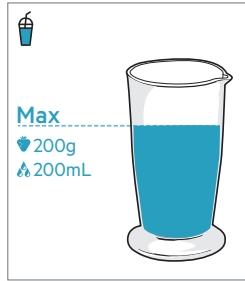
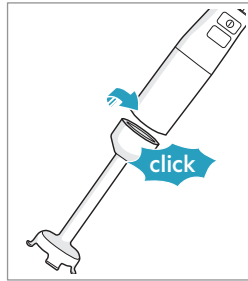
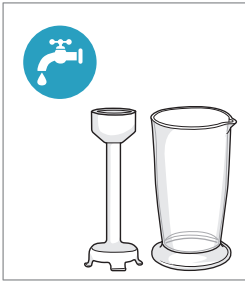


EN INSTRUCTION BOOK

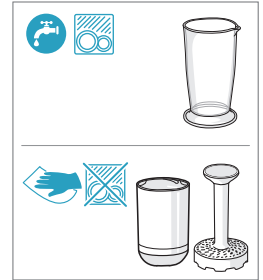
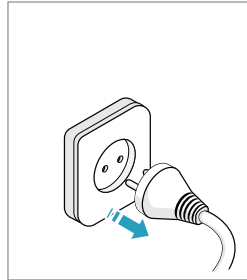
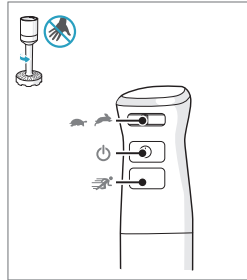
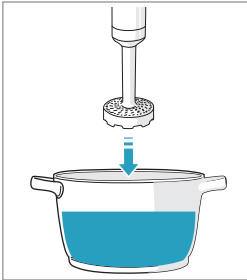
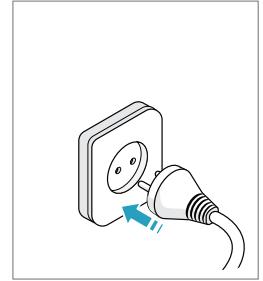
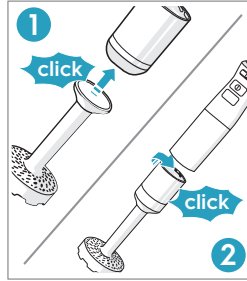
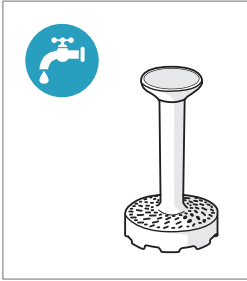
AR دليل المستخدم



# HOW TO USE THE PRODUCT



# HOW TO USE THE PRODUCT



## SAFETY PRECAUTION

EN  
AR

This appliance can be used by children aged from 8 years and above and persons with reduced physical sensory or mental capabilities or lack of experience and knowledge if they have given supervision or instruction concerning use of the appliance in safe way and understand the hazards involved.

Children shall not play with the appliance. Cleaning and user maintenance shall not be made by children without supervision.

This appliance is not intended for use by persons (including children) with reduced physical, sensory or mental capabilities, or lack of experience and knowledge, unless they have been given supervision or instruction concerning use of the appliance by a person responsible for their safety.

Children should be supervised to ensure that they do not play with the appliance.

**CAUTION:** In order to avoid a hazard due to inadvertent resetting of the thermal cut-out, this appliance must not be supplied through an external switching device, such as a timer, or connected to a circuit that is regularly switched on and off by the utility.

This appliance is intended to be used in household and similar application such as:

- staff kitchen areas in shops, offices and other working environments;
- farm house;
- by clients in hotels, motels and other residential type environments;
- bed and breakfast type environments.

This appliance shall not be used by children. Keep the appliance and its cord out of reach of children.

Care shall be taken when handling the sharp cutting blades, emptying the bowl and during cleaning.

Always disconnect the appliance from the supply if it is left unattended and before assembling, disassembling or cleaning.

Do not allow children to use the blender without supervision.

Switch off the appliance and disconnect from supply before changing accessories or approaching parts that move in use.

If the supply cord is damaged, it must be replaced by the manufacturer, its service agent or similarly qualified persons in order to avoid a hazard.

**Warning:** Any improper use may cause potential injury or damage the appliance.

Never process hot liquids with the chopper.

## DISPOSAL



This symbol on the product or on its packaging indicates that the product may not be treated as household waste. To recycle your product, please take it to an official collection point or to an Electrolux service center that can remove and recycle the battery and electric parts in a safe and professional way. Follow your country's rules for the separate collection of electrical products and rechargeable batteries.

Electrolux reserves the right to change products, information and specifications without notice.

## CUSTOMER CARE AND SERVICE

When contacting the service center, ensure that you have following data available. Model number, PNC, and serial number can be found on the rating plate. Electrolux reserves the right to change products, information and specifications without notice.

### **MENCA:**

Service for all markets except UAE: [serviceMEA@electrolux.com](mailto:serviceMEA@electrolux.com)

Product registration: <https://register.electroluxarabica.com>

### **UAE:**

Service for UAE: [customerareae@electrolux.com](mailto:customerareae@electrolux.com)

Toll free: 800 3535

Product registration: <https://register.electroluxarabica.com>

يمكن استخدام هذا الجهاز من قبل الأطفال الذين تتراوح أعمارهم بين 8 سنوات وما فوق والأشخاص ذوي القدرات الحسية الجسدية أو العقلية المحدودة أو الأشخاص الذين يعانون من نقص الخبرة والمعرفة إلا إذا كانوا تحت إشراف أو لديهم تعليمات بشأن استخدام الجهاز بطريقة آمنة وفهم المخاطر التي تنطوي عليها. ويجب ألا يعبث الأطفال بالجهاز. يجب ألا يتم التنظيف أو الصيانة المنزلية بواسطة الأطفال من دون رقابة.

هذا الجهاز غير معد لاستخدام الأشخاص (بمن في ذلك الأطفال ذوي القدرات البدنية أو الحسية أو العقلية المحدودة أو المفتقرين إلى الخبرة والمعرفة)، ما لم يكن ذلك تحت إشراف أو توجيه خاص باستخدام الجهاز على يد شخص يكون مسؤولاً عن سلامتهم.

ويجب مراقبة الأطفال لضمان عدم عبثهم بالجهاز. تنبيه: لتجنب الخطر الناتج عن تغيير إعداد الفصل الحراري بغير قصد، يجب عدم تزويد هذا الجهاز بالكهرباء من خلال جهاز تحويل خارجي كالمؤقت أو توصيله بدائرة يتم تشغيلها وإطفائها بانتظام. لا تسمح للأطفال باستخدام الخلاط دون إشراف.

هذا الجهاز مصمم للاستخدام في التطبيقات المنزلية وما شابهها مثل:  
مطابخ الموظفين داخل المحلات والمكاتب وغيرها من أماكن العمل؛  
- البيوت الزراعية؛  
- العملاء في الفنادق، والاستراحات وغيرها من الأماكن السكنية؛  
- أماكن المبيت وتناول وجبة الأطفال.

يجب ألا يستخدم الأطفال هذا الجهاز. أبقِ الجهاز والسلوك بعيداً عن متناول الأطفال.  
قم دائماً بإفصل الجهاز عن الكهرباء إذا ترك دون مراقبة وقبل التجميع، أو التفكيك أو التنظيف.  
قم بإيقاف تشغيل الجهاز وفصله عن الكهرباء قبل تغيير الملحقات أو الاقتراب من الأجزاء المتحركة قيد الاستخدام.  
يجب توخي الحذر عند التعامل مع شفرات التقطيع الحادة وعند تفريغ الوعاء وأثناء التنظيف.

إذا تعرض سلك إمداد الطاقة للتلف، يجب استبداله بواسطة جهة التصنيع أو وكيل الخدمة التابع لها أو أفراد مؤهلين لتفادي المخاطر

**تحذير:** قد يؤدي أي استخدام غير لائق إلى إصابة محتملة أو تلف الجهاز.

لا تقم أبداً بوضع السوائل الساخنة داخل المفرمة.

## التخلص من الجهاز

يشير الرمز الموجود على المنتج أو على غلافه إلى عدم إمكانية التخلص من هذا المنتج كنفائية منزلية. لإعادة تدوير المنتج الخاص بك، يرجى نقله إلى نقطة تجميع رسمية أو إلى مركز خدمة إلكترولوكس حتى يمكن إزالة البطارية والأجزاء الكهربائية وإعادة تدويرهم بطريقة آمنة ومهنية. اتبع القواعد المعمول بها في بلدك المتعلقة بالجمع المنفصل للمنتجات الكهربائية والبطاريات القابلة لإعادة الشحن.



تحتفظ شركة Electrolux بالحقوق في تغيير المنتجات والمعلومات والمواصفات دون إشعار.

### رعاية العملاء والخدمات

عند الاتصال بالخدمة، تأكد من توفر البيانات التالية لديك: الموديل، رقم المنتج (PNC) ، الرقم التسلسلي. يمكن العثور على المعلومات على لوحة التصنيف. تحتفظ إلكترولوكس بالحق في تغيير المنتجات والمعلومات والمواصفات دون إشعار مسبق.

### الشرق الأوسط، شمال و وسط أفريقيا (MENCA)

الخدمة لجميع الأسواق باستثناء الإمارات العربية المتحدة: [serviceMEA@electrolux.com](mailto:serviceMEA@electrolux.com)  
تسجيل المنتج : <https://register.electroluxarabica.com>

### الإمارات العربية المتحدة

الخدمة في دولة الإمارات العربية المتحدة: [customercarede@electrolux.com](mailto:customercarede@electrolux.com)  
الرقم المجاني: 8003535  
تسجيل المنتج: <https://register.electroluxarabica.com>









